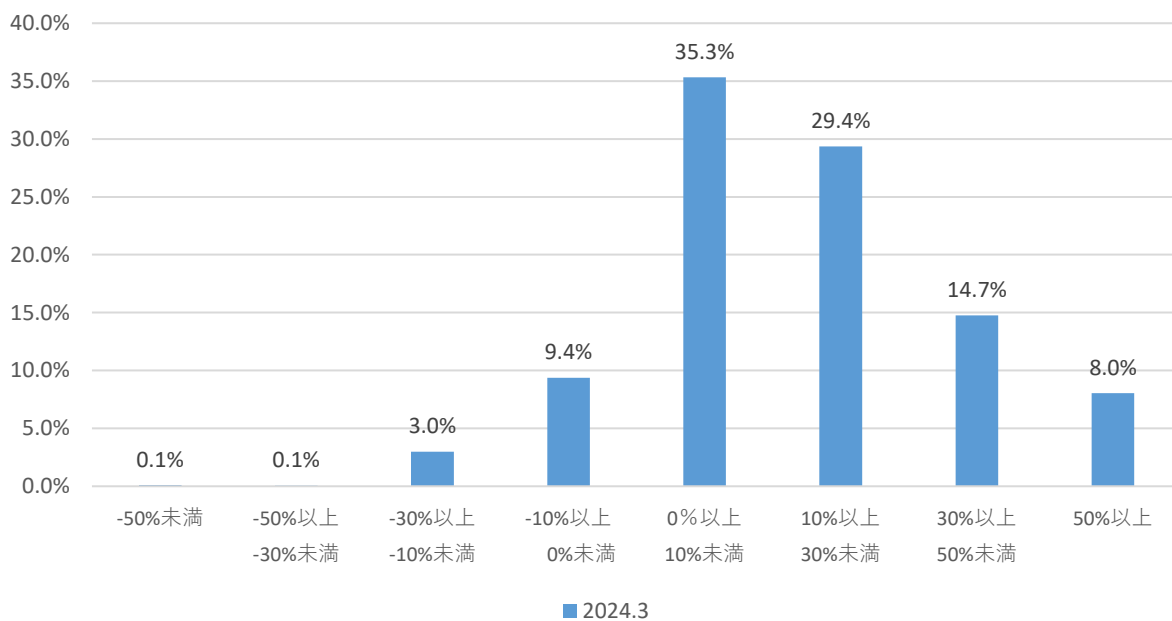


# 投資信託 運用損益別顧客比率

【投資信託運用損益別顧客比率】



# 投資信託預り残高上位20銘柄の コスト・リターン／リスク・リターン

## 投資信託預り残高上位20銘柄の一覧

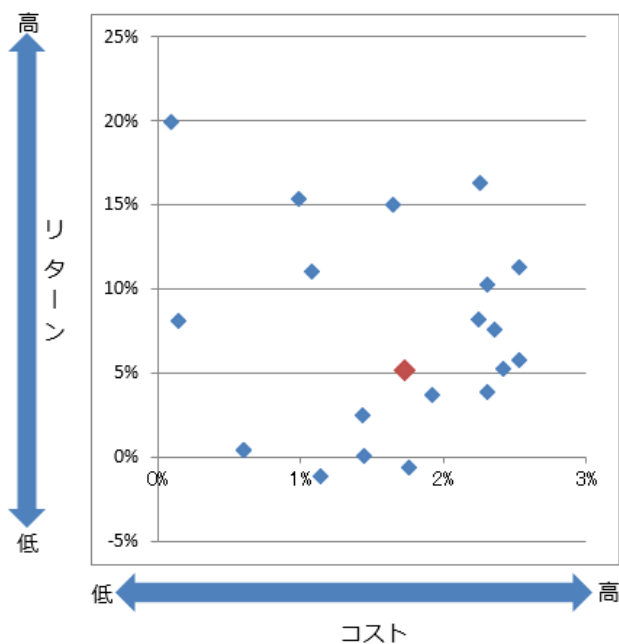
2024年03月末時点

No	銘柄名	コスト(%)	リスク(%)	リターン(%)
1	MHAM豪ドル債券ファンド(毎月決算型)	1.93	9.91	3.68
2	ひふみプラス	1.08	14.13	11.06
3	アジア・オセアニア好配当成長株オープン(毎月分配型)	2.42	17.24	5.26
4	東京海上・円資産バランスファンド(毎月決算型)(円奏会)	1.14	3.81	-1.10
5	MHAM新興成長株オープン(J-フロンティア)	2.53	23.22	5.80
6	ゴールドマン・サックス社債/国際分散投資戦略ファンド2019-01(プライムOne2019-01)	0.61	6.06	0.42
7	投資のソムリエ	1.76	3.95	-0.58
8	日本連続増配成長株オープン	2.24	12.49	8.17
9	GCIエンダウメントファンド(成長型)	1.43	8.00	2.46
10	ゴールドマン・サックス社債/国際分散投資戦略ファンド2019-02(プライムOne2019-02)	0.61	6.13	0.41
11	MHAMキャピタル・グロース・オープン(ザ・ベスト・マネジャー)	2.53	17.77	11.29
12	ワールド・リート・セレクション(米国)(十二巻)	2.31	17.65	10.30
13	MHAM株式インデックスファンド225	0.99	17.01	15.33
14	たわらノーロード先進国株式	0.10	17.20	19.90
15	GCIエンダウメントファンド(安定型)	1.45	5.38	0.06
16	MHAMジャパンオープン	1.65	13.98	15.03
17	ニッポン成長株オープン(一等星)	2.35	16.42	7.59
18	米国連続増配成長株オープン(女神さま・オープン)	2.26	15.48	16.31
19	アジア・オセアニア債券オープン(毎月決算型)(アジオセ定期便)	2.31	9.21	3.91
20	たわらノーロードバランス(8資産均等型)	0.14	10.00	8.12

設定後5年以上経過している投資信託※の残高上位20銘柄を対象とします。

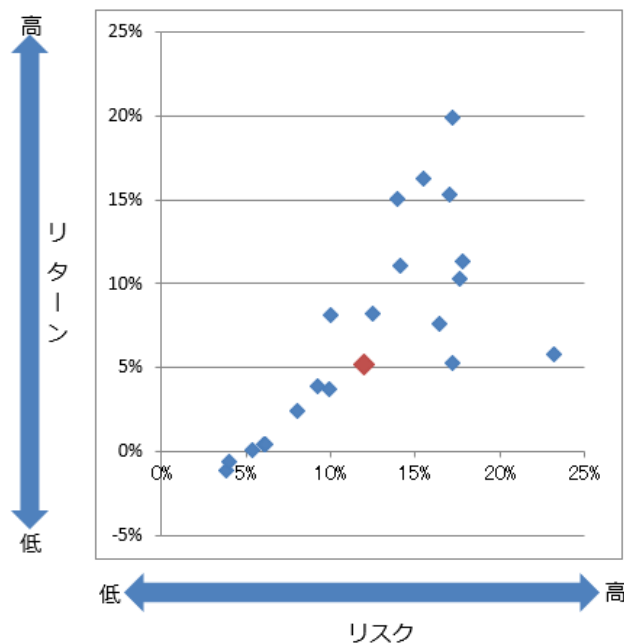
※DC専用投信、ファンドラップ専用投信、ETF、上場REIT、公社債投信、私募投信、外貨建て投信は除きます。

### 投資信託預り残高上位20銘柄のコスト・リターン



残高加重平均値	コスト(%)	リターン(%)
	1.73	5.20

### 投資信託預り残高上位20銘柄のリスク・リターン

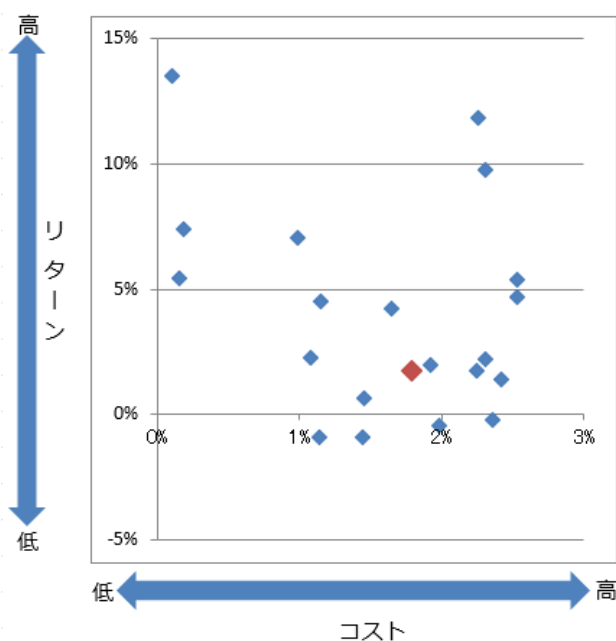


残高加重平均値	リスク(%)	リターン(%)
	11.96	5.20

コスト	全体	販売手数料率の1/5 + 信託報酬率
	販売手数料率	取扱い時の最低販売金額での料率
	信託報酬率	実質的な信託報酬率の上限
リターン	過去5年間のトータルリターン(年率換算)	

リスク	過去5年間の月次リターンの標準偏差(年率換算)
リターン	過去5年間のトータルリターン(年率換算)

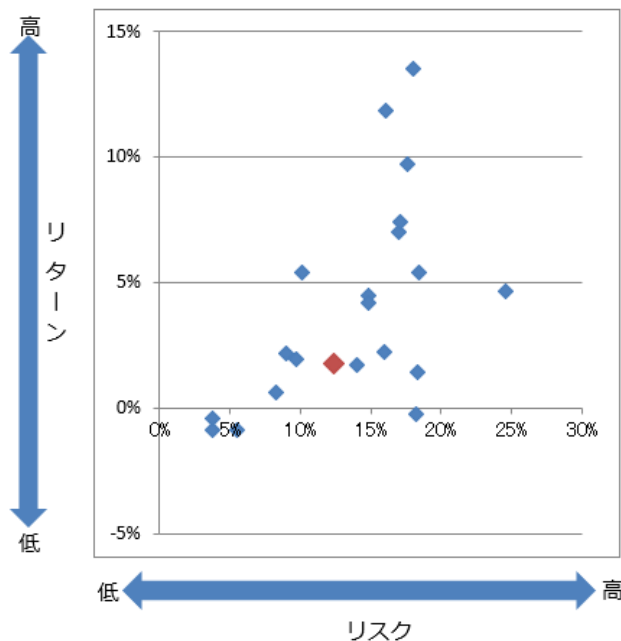
## 投資信託預り残高上位20銘柄のコスト・リターン



残高加重平均値	コスト(%)	リターン(%)
	1.79	1.76

コスト	全体	販売手数料率の1/5 + 信託報酬率
	販売手数料率	取扱い時の最低販売金額での料率
	信託報酬率	実質的な信託報酬率の上限
リターン	過去5年間のトータルリターン (年率換算)	

## 投資信託預り残高上位20銘柄のリスク・リターン

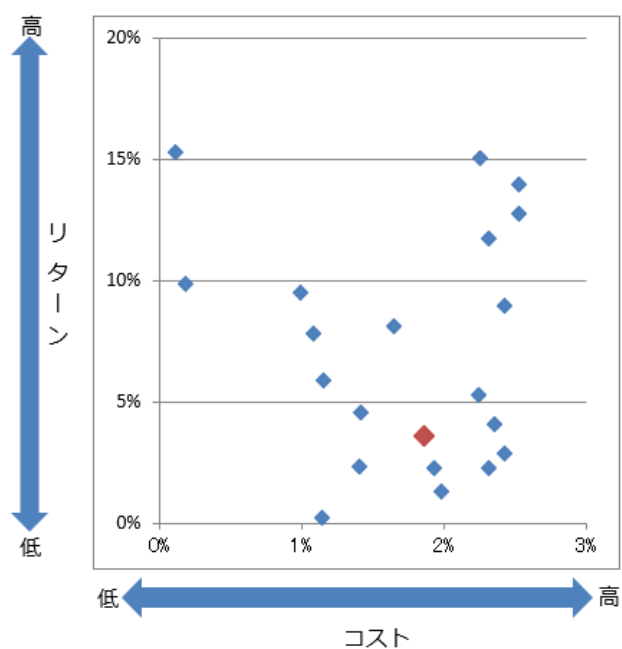


残高加重平均値	リスク(%)	リターン(%)
	12.38	1.76

リスク	過去5年間の月次リターンの標準偏差 (年率換算)
リターン	過去5年間のトータルリターン (年率換算)

リスク・リターン出所：株式会社NTTデータ・エービック  
Copyright (C) 2023, NTT DATA ABIC Co., Ltd. All rights

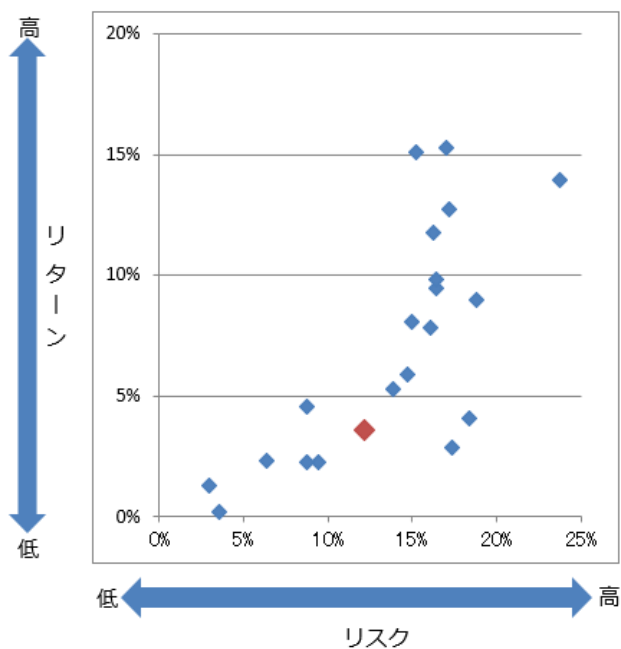
## 投資信託預り残高上位20銘柄のコスト・リターン



残高加重平均値	コスト(%)	リターン(%)
	1.86	3.59

コスト	全体	販売手数料率の1/5 + 信託報酬率
	販売手数料率	取扱い時の最低販売金額での料率
	信託報酬率	実質的な信託報酬率の上限
リターン	過去5年間のトータルリターン (年率換算)	

## 投資信託預り残高上位20銘柄のリスク・リターン



残高加重平均値	リスク(%)	リターン(%)
	12.13	3.59

リスク	過去5年間の月次リターンの標準偏差 (年率換算)
リターン	過去5年間のトータルリターン (年率換算)

リスク・リターン出所：株式会社NTTデータ・エービック  
Copyright (C) 2022, NTT DATA ABIC Co., Ltd. All rights